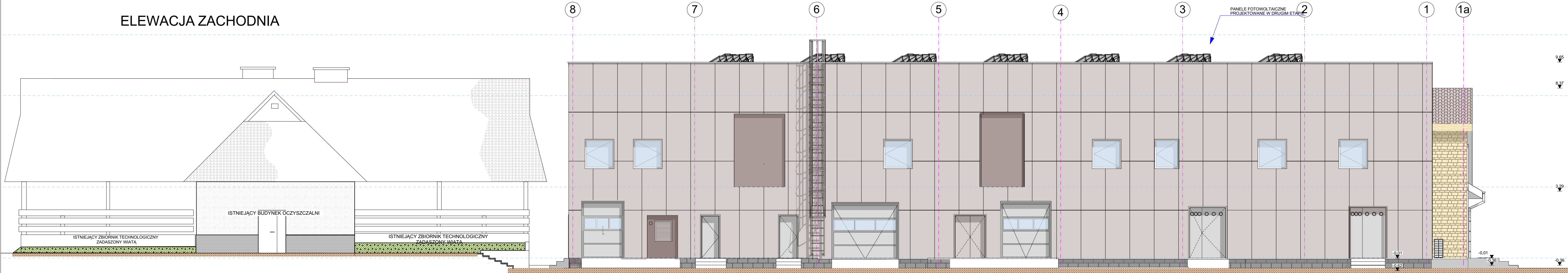
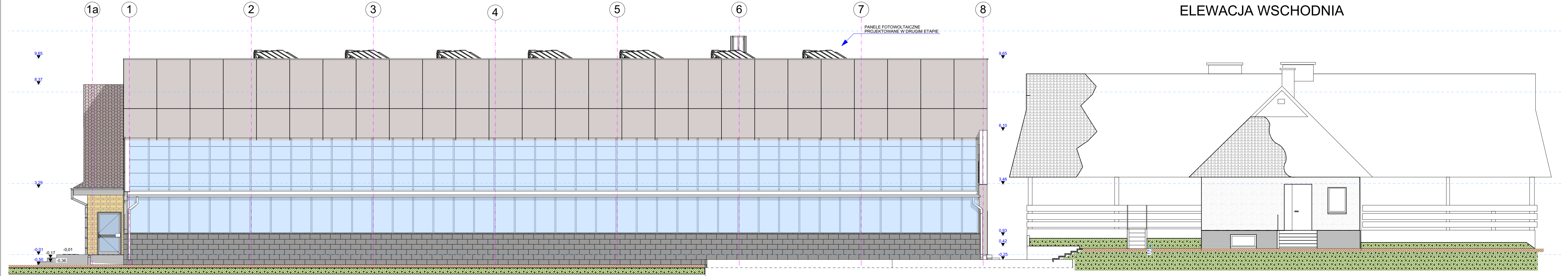


ELEWACJA ZACHODNIA



ELEWACJA WSCHODNIA



UWAGA:

- WSZELKIE ROBOTY BUDOWLANO-MONTAŻOWE NALEŻY PROWADZIĆ ZGODNIE Z WARUNKAMI TECHNICZNYMI WYKONANIA I ODBIORU ROBÓT BUDOWLANO-MONTAŻOWYCH POD NADZOREM OSOBY UPRAWNIONEJ Z ZACHOWANIEM PRZEPISÓW BHP.
- WSZYSTKIE STOSOWANE MATERIAŁY MUSZĄ POSIADAĆ AKTUALNE ATESTY OPOWIERZAJĄCE JE DOSTOSOWANIU W BUDOWNICTWIE OGÓLNYM I MIESZKANIOWYM, W POMIĘSZCZENIACH PRZEZNACZONYCH NA POBYT LUDZI, JAK I ATESTY PZH ITB.
- CAŁY PROJEKT NALEŻY TRAKTOWAĆ JAKO JEDNO OPRACOWANIE. WSZELKIE TREŚCI UJĘTE NA RYSUNKACH A NIE UJĘTE W OPISIE I NA ODWRÓT NALEŻY TRAKTOWAĆ JAKO WZAJEMNIE UZUPEŁNIAJĄCE SIĘ.
- WSZYSTKIE WYMIARY I RZEDNE NALEŻY POTWIERDZIĆ NA BUDOWIE. W PRZYPADKU NIEZGODNOŚCI POMIĘDZY PROJEKTEM, A STANEM ISTNIEJĄCYM, ROZWIĄZANIE NALEŻY UZGODNIĆ Z PROJEKTANTEM.
- ELEMENTY INSTALACYJNE I PRZEJŚCIA PRZEZ PRZEGRODY NALEŻY WYKONAĆ WG OPRACOWAŃ POSZCZEGÓLNYCH INSTALACJI.
- W PRZYPADKU JAKIKOLWIEK NIEJASNOŚCI NALEŻY BEZZWŁOČNIE SKONTAKTOWAĆ SIĘ Z INSPEKTOREM NADZORU INWESTORSKIEGO LUB PROJEKTANTEM.
- WYMIARY NA RYSUNKACH ARCHITEKTONICZNO-BUDOWLANYCH PODANO W CENTYMETRACH.
- WYMIARY NA PZT PODANO W METRACH.
- UWAGI I OPISY ZAMIESZCZONE W CZĘŚCI OPISOWEJ STANOWIĄ INTEGRALNĄ CZĘŚĆ NINIEJSZEGO OPRACOWANIA.
- LOS WSZYSTKICH ELEMENTÓW WYPOSAŻENIA NALEŻY BEZZWŁOČNIE SPRAWDZIĆ Z PROJEKTEM ORAZ NA MIEJSCU BUDOWY PRZED ICH ZAMOWIENIEM.
- W WARSTWACH PRZEKROJOWYCH ZASTOSOWAĆ TYLKO ROZWIĄZANIA SYSTEMOWE APROBOWANE I CERTYFIKOWANE.

INWESTOR:

GMINA KAMIENICA
34-608 Kamienica 420

NAZWA INWESTYCJI:
ROZBUDOWA OCZYSZCZALNI ŚCIEKÓW W KAMIENICY WRAZ Z PRZEBUDOWĄ INFRASTRUKTURY w ramach zadania pn. "ROZBUDOWA OCZYSZCZALNI ŚCIEKÓW W KAMIENICY"

ADRES INWESTYCJI:
WOJ. MAŁOPOLSKIE, GMINA KAMIENICA
34-608 KAMIENICA
OBREB 0001 KAMIENICA NR EW. DZ.4715/1
NR IDENT. 1.20705_2.0001.4715/1

JEDNOSTKA PROJEKTOWA:
ES-PRO PAWEŁ NOWAK
UL. MIEDZYBORSKA 50/76,
04-041 WARSZAWA,
TEL.: +48 601 21 27 87,
E-MAIL: biuro@es-pro.pl,
www.es-pro.pl

PROJEKTANT:
MGR INŻ.:
MAREK ŚWIATECKI
UPR. NR: ABIT-OW-7131-200

PROJEKTANT:
MGR INŻ. ARCH.
PAWEŁ NOWAK
UPR. MA/028/05

SPRAWDZAJĄCY:
MGR INŻ.
RAFAŁ PODSTAWKA
UPR.NR:SWK/0025/POOK/05

SPRAWDZAJĄCY:
MGR INŻ. ARCH.
ANDRZEJ UŻAR
UPR. MA/088/11

FAZA:
ARCHITEKTONICZNO-BUDOWLANA

NAZWA RYSUNKU:
ELEWACJE 1

NR RYSUNKU:
PBA - 07

DATA:
20 LUTY 2023

NR REWIZJI:

SKALA:

STR.

I Z DNIA: