

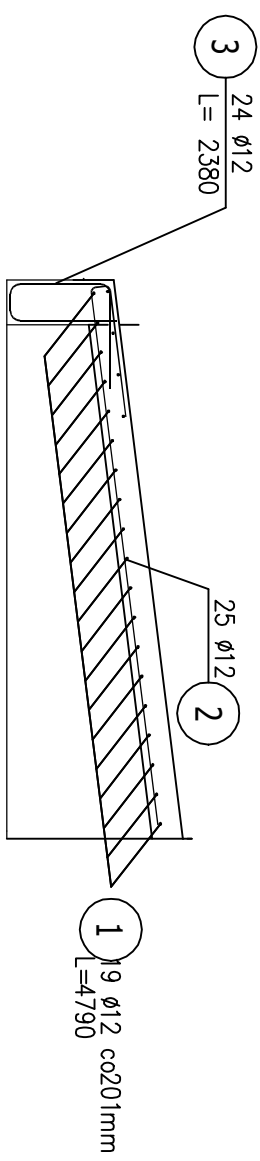
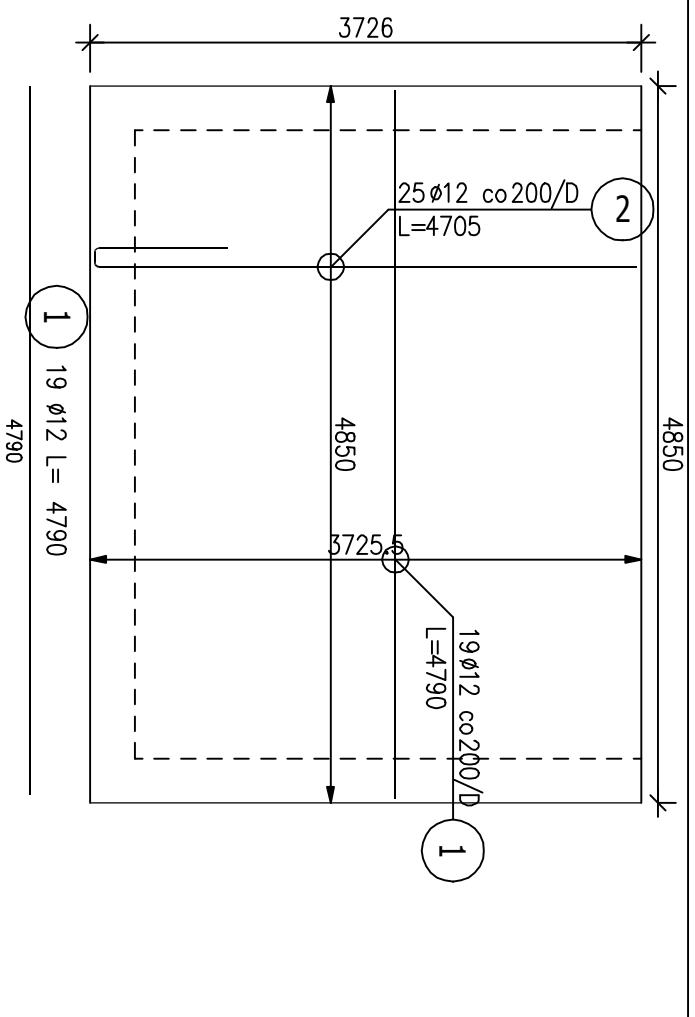
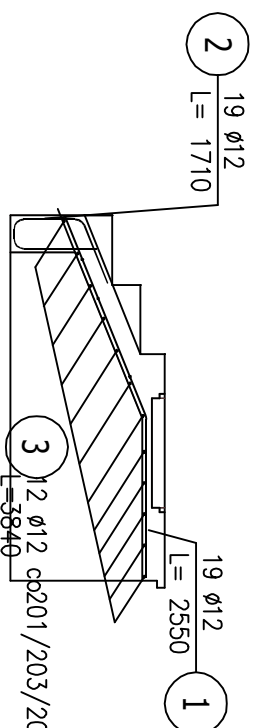
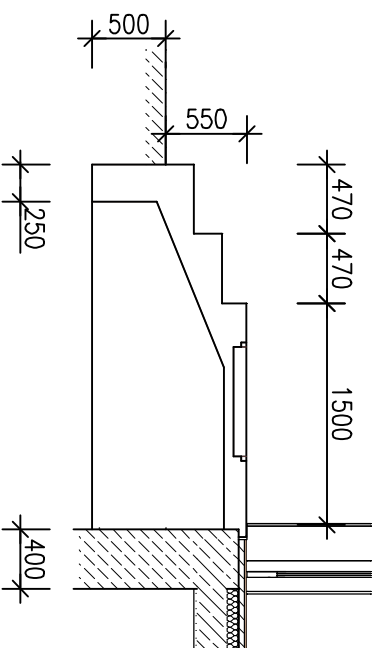
ZESTAWIENIE STALI ZBROJENIOWEJ

POZ.	NR PRĘTA	Ø [mm]	DŁUGOŚĆ [m]	ILOŚĆ		DR. ŁĄCZNA [m]			
				PRĘTÓW	x POZ. RAZEM		Ø8	Ø12	
Poz. 1 – Schody – 5 szt.									
1	1	12	2,550	19	5	95	242,25		
	2	12	1,710	19	5	95	162,45		
	3	12	3,840	13	5	65	249,60		
Poz. 2 – Podjazdy – 4 szt.									
2	1	12	4,790	19	4	76	364,04		
	2	12	4,705	25	4	100	470,50		
	3	12	2,380	24	4	96	228,48		
Poz. 3 – pocielnia dla niepełnosprawnych – 1 szt.									
3	7	12	9,295	6	1	6	55,77		
	8	12	1,715	6	1	6	10,29		
	9	8	2,170	75	1	75	162,75		
DŁUGOŚĆ RAZEM [m]							162,75	1783,38	
MASA JEDNOSTKOWA [kg/m]								0,395	0,888
MASA [kg]								64,29	1583,64
MASA CAŁKOWITA [kg]									1647,93

- 1) Opis kształtu pręta: PN-EN ISO 3766 (gabarytowo)
- 2) Opis długości haka: gabarytowy
- 3) Długość pręta L: suma wymiarów gabarytowych

Poz.1 Schody (5 szt.)

Skala 1:50



Poz.2 Podjazdy (4 szt.)

